

Hugleiðingar
Vegagerðin, slysavarnir og björgunarsveitir



SLYSAVARNAFÉLAGIÐ
LANDSBJÖRG

– berst fyrir lífi þínu

Jónas Guðmundsson
Verkefnastjóri slysavarna ferða
BA, Ferðamálafræði



SLYSAVARNAFÉLAGIÐ
LANDSBJÖRG

Útköll björgunarsveita

- Fyrir rúmum áratug voru sjaldan útköll hjá björgunarsveitum er tengdust bifreiðum og umferð beint.
- Síðustu árin er þetta daglegt brauð og rúmlega það

Hví?

Starf í
þágu þjóðar



Í hverju felst “vandinn”?

- Árið 1994 komu hingað 179.241 gestir
- Árið 2004 komu hingað 360.392 gestir
- **Árið 2009 komu hingað 493.941 gestir**
- Árið 2014 um það bil ein milljón + farþegar skemmtiferðaskipa
- **Árið 2015 komu um 1.4 milljón gestir** með farþegum skemmtiferðaskipa
- Á árinu 2016 verða þeir líklega 1.7 – 1.8 milljónir
- **Um 200% aukning á um 6 árum**
- Hver er aukning í uppbyggingu innviða/fjármagni?



SLYSAVARNAFÉLAGIÐ
LANDSBJÖRG

Starf í
þágu þjóðar

VÍSIR

FRÉTTIR

VIÐSKIPTI

SPORT

SKOÐUN

LÍFIÐ

SUNNUDAGUR 26. OKTÓBER | NÝJAST 21:50 Segir brotið á rétti sínum með einangrun • FRÉTTIR

INNLENT

ERLENT

VEÐUR

BÍLAR

BRESTIR

EBÓLA

FRÉTTASKÝRINGAR

MYNDASÖFN

BÁRÐARBUNGA OG HO

Rúta með fimm manns fór út af veginum á Gemlufallsheiði

• INNLENT | 08:27 | 22. NÓVEMBER 2012

Líkar þetta 9



Rétt í þessu voru björgunarsveitirnar Dýri frá Þingeyri og Sæbjörg, Flateyri kallaðar út vegna rútu sem fór útaf veginum á Gemlufallsheiði og situr föst á vegriði.

Í tilkynningu segirað fimm manns séu í bílnum en ekki er talið að þeir séu í neinni hættu.

Á Siglufirði vinnur björgunarsveitin Strákar að því

að festa þakplötur sem voru að losna og Sútur - björgunarsveitin á Akureyri fór í gærkvöldi á Öxnadalsheiði og aðstoðaði ökumenn í ófærð fram á nótt.





SLYSAVARNAFÉLAGIÐ
LANDSBJÖRG

mbl.is

sunnudagur, 26. október 2014

Forsíða

Viðskipti

Íþróttir

Fólkið

Smartland

Bílar

News in English

Greinir

Innlent

Erlent

Tækni og vísindi

Nýjast

Vinsælast

Fréttaleit

Sjónvarp

Veður

Innlent | mbl | 10.3.2014 | 15:34 | Uppfært 16:14

 Mæla með

11

 Twee

Rúta föst með 35 farþegum



mbl.is/Ómar

Björgunarsveitir frá Grindavík og Hafnarfirði eru nú á leið að Kleifarvatni þar sem rúta, með 35 farþegum, situr föst rétt við Syðri-Stapa. Rann hún til í slabbi með fýr greindum afleiðingum.

Engin hættu er talin á ferðum en þar sem veður er afar vont á svæðinu var ákveðið að kalla til björgunarsveitir til að færa fólknið yfir í annan bíl sem rútufrýrtækið hefur sent á staðinn. Sá kemst ekki nægilega nálægt fólknið til að það geti með góðu móti gengið á milli bíla, segir í frétt frá Landsbjörg.

Ekkert ferðaveður er víða á landinu.

Starf í
þágu þjóðar



Grimsvötn 1719 m
Grimsfjall 1719 m
Sub-glacial Volcano

Háabunga
1700 m

1335 m
Pórðarhyrna
1659 m

Skaftafell National Park

Vatnajökull National Park

Esjufjöll
1522 m

Snæfjall
1385 m

Hágöngur
1120 m

Grænalón

Ökull

Skeiðarárjökull

SEE SKAFTAFELL NATIONAL PARK MAP

Skaftafellsjökull

Breiðamerkurjökull

Stemmul

Miðfell
721 m

Lómagnúpur
767 m

Hrútsfjall
1174 m

Hvannadalshnúkur
2119 m

Breiðamerkurfjall
742 m

Breiðarlón

EYSTRAFJALL

Svartifoss

Bólta

Svinafell

Fjallsjökull

Öræfajökull

Hrutá

Fjallsárlón

Kátufell

Núpsstaður

Núpar

Mariubakki

Teygingalækur

Hruni

Siðttaból

Eldvatn

Vatnamót

JNASANDUR

SKEIÐARÁRSANDUR

Landáll

Litlahof

Hof

Hinnappavellir

Fagurhalsmyri

Leirur

Svinafellsjara

Ingólfshöfði

BREIÐAMERKUR SANDUR

Fjallsárlón

Kvisker

visker

Road 99



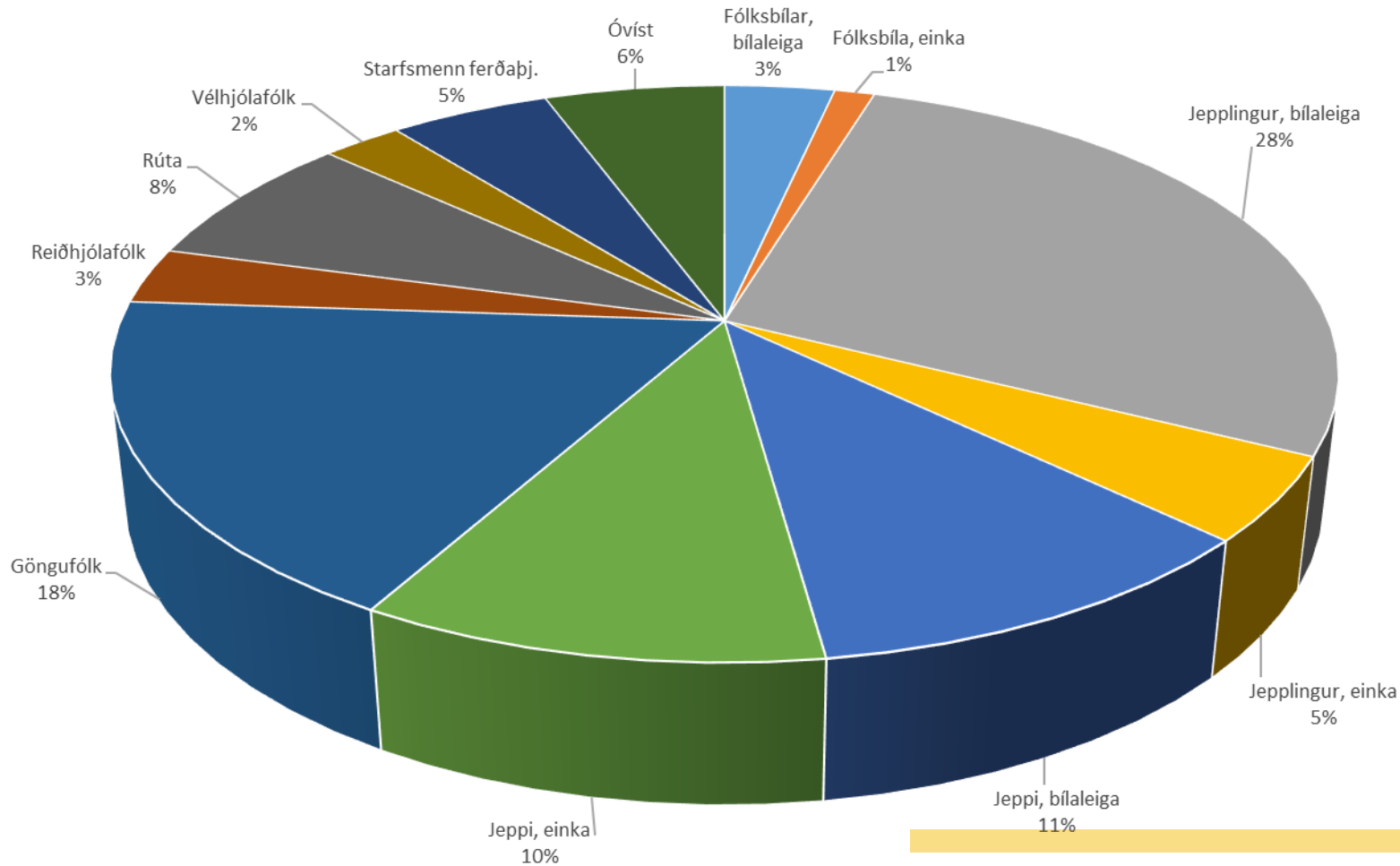






SLYSAVARNAFÉLAGIÐ
LANDSBJÖRG

Tegund ferðamanna



Starf í
þágu þjóðar

Hvað erum við að gera ?



Allur akstur
bannaður

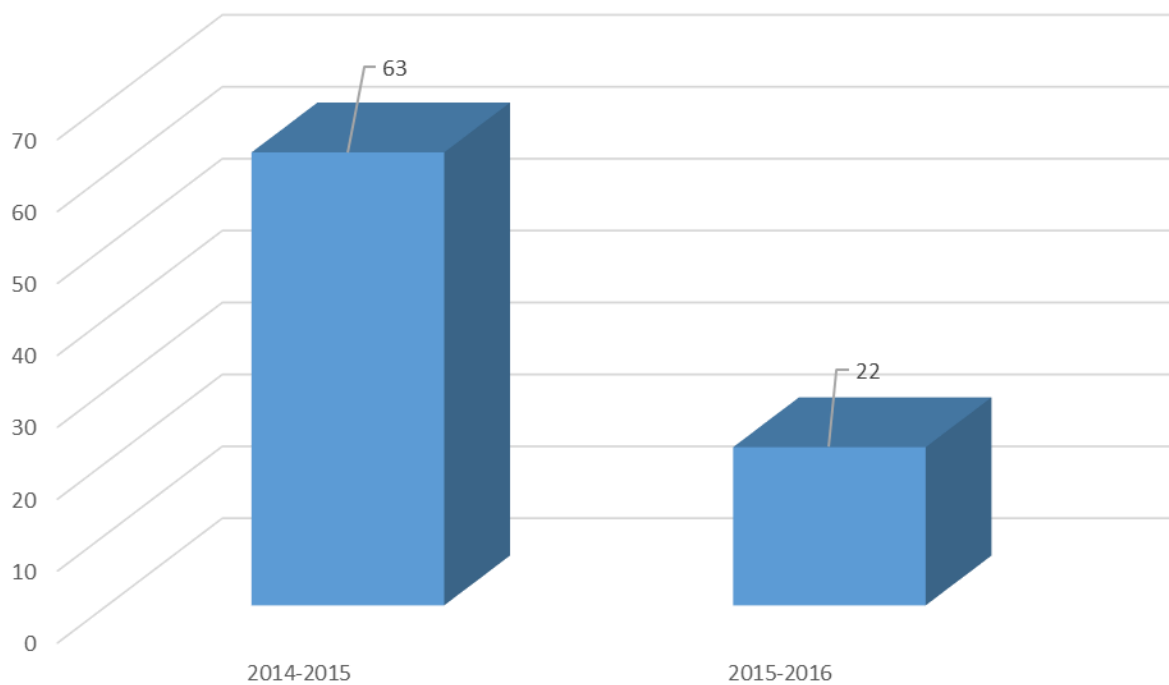
Lokað - Closed
Auk sektar gæti akstur framhjá þessu skilti haft í för með sér umtalsverðan kostnað þurfir þú á aðstoð að halda.
If you drive past this barrier/sign and problems occur, assistance may entail substantial expenses.   1777 

No entry



SLYSAVARNAFÉLAGIÐ
LANDSBJÖRG

Fjöldi lokana



Starf í
þágu þjóðar



SLYSAVARNAFÉLAGIÐ
LANDSBJÖRG

Skjáupplýsingakerfi ferðamanna



Komið upp á yfir 50 stöðum

- Yfir 20 fjölsóttir viðkomustaðir ferðamanna
- 11 bílaleigur
- 12 upplýsingamiðstöðvar
- 4 flugvellir
- 1 hótél (in room entertainment kerfið)

Starf í
þágu þjóðar

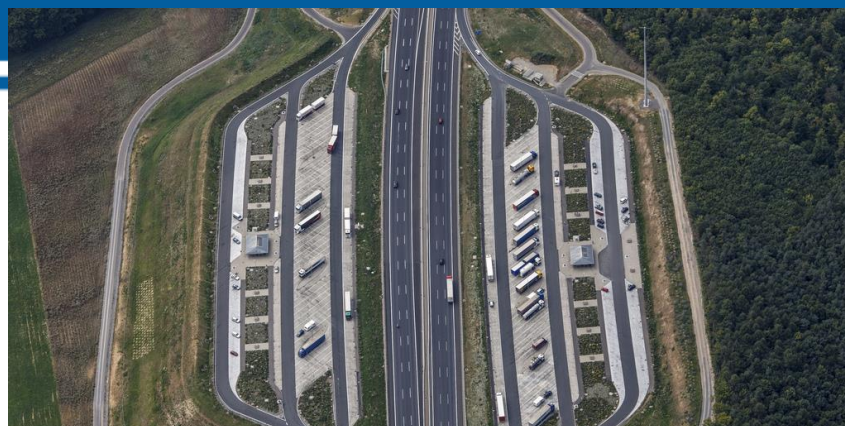
Erfiðleikagráðun vaða á hálendinu
Fjögur stig
Litakóðuð
Myndrænar framsetningar
Ný skilti ?



Hvað getum við gert betur?



PARKING AREA



STOP OF INTEREST





5000
F08872019

SEDLABANKI
ISLANDS



Kr5000
2007/10/22
Operator: 4

SEDLABANKI
ISLANDS
F08872019

Takk fyrir



**SLYSAVARNAFÉLAGIÐ
LANDSBJÖRG**

– berst fyrir lífi þínu